

Link do produktu: <https://sklepelektra.pl/kabel-grzejny-elektra-vc-20630-630w-dl32-0m-230v-p-266.html>



Kabel grzejny ELEKTRA VC 20/630, 630W, dł.32,0m 230V

Cena	267,00 zł
Dostępność	Dostępny
Czas wysyłki	1 - 7 dni
Numer katalogowy	eleVC-20-630
Kod producenta	VC 20/630
Producent	ELEKTRA
Przewody przyłączeniowe	1 x 2,5 mm 3 x 1,0 mm 3 x 1,5mm 3 x 2,5 mm

Opis produktu

ELEKTRA VC są gotowymi do układania przewodami grzejnymi wyprodukowanymi zgodnie z normą PN-EN 60335-1. Składają się z przewodu grzejnego zakończonego przewodem zasilającym. Do zastosowania przy ogrzewaniu podłogowym (montaż w wylewce) oraz do ochrony rur przed zamarzaniem.

Opakowanie zawiera:

- przewód grzejny ELEKTRA (przy większych długościach na szpuli),
- kartę gwarancyjną,
- obszerną broszurę/instrukcję montażu.

Rodzaj przewodu grzejnego: **jednożyłowy, zasilany dwustronnie**

Ekran przewodu grzejnego: **100% pokrycia, folia AL/PET**

Izolacja: **FEP**

Powłoka zewnętrzna: **PVC ciepłoodporny**

Tolerancja mocy znamionowej: **+5%, -10%**

Min. promień gięcia przewodu: **3,5 D**

Wytrzymałość na ściskanie: **> 1500N**

Wytrzymałość na rozciąganie: **> 300N**

Stopień ochrony: **IPX16**

Certyfikaty wyrobu: **EAC**

Certyfikacja ISO 9001: **IQNET, PCBC**

Moc jednostkowa: **20 W/m**

Wyrób oznakowany: **CE**

Moc kabla: **630W**

Napięcie zasilania: **230 V 50/60 Hz**

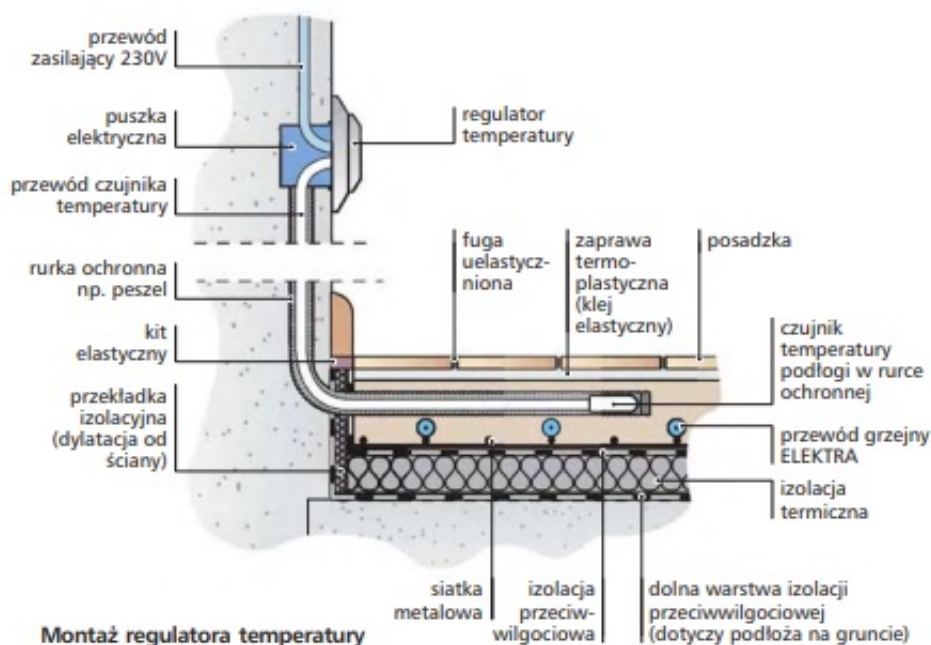
Instrukcja montażu

Przystępując do układania kabla grzejnego należy pamiętać że:

- nie wolno przecinać przewodu grzejnego
- nie wolno skracać przewodu grzejnego
- kabla grzejnego nie wolno poddawać nadmiernemu naciąganiu i naprężaniu
- kabli grzejnych nie należy instalować w miejscach, w których przewidziano stałą zabudowę
- kabel nie może przecinać szczelin dylatacyjnych w podłodze
- podłączenie do sieci elektrycznej należy powierzyć elektrykowi z uprawnieniami

Zaplanowanie położenia czujnika temperatury:

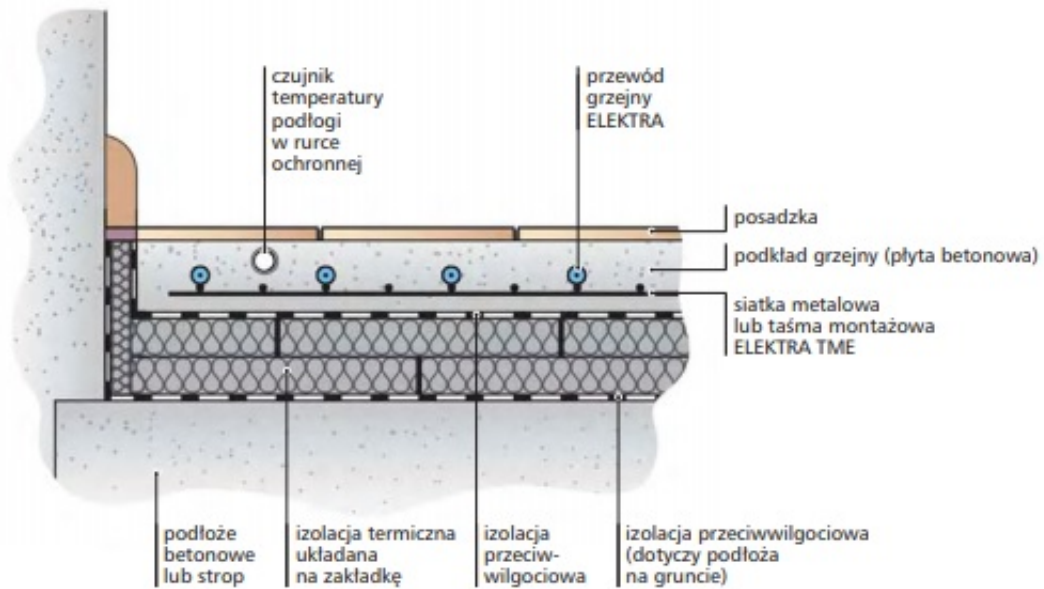
- czujnik powinien być umieszczony w miarę możliwości na środku ogrzewanego pomieszczenia i w równej odległości między przewodami grzejnymi.
- przewód z czujnikiem umieszczamy w rurce ochronnej np. typu peszel zaślepionej z jednej strony
- peszel z czujnikiem układamy i mocujemy do siatki równo pomiędzy przewodami kabla grzejnego
- dalej przewód czujnika temperatury prowadzimy w rurce ochronnej pod tynkiem do puszkki instalacyjnej, w której będzie umieszczony regulator temperatury



Etap montażu kabla grzejnego:

- podłoże, na którym będą układane przewody należy oczyścić i zagruntować, co umożliwi przyklejenie przewodu za pomocą kleju na gorąco,
- przewód z czujnikiem temperatury instalujemy w taki sposób jak to zostało opisane powyżej,
- przewód grzejny rozkładamy, omijając elementy stałej zabudowy.

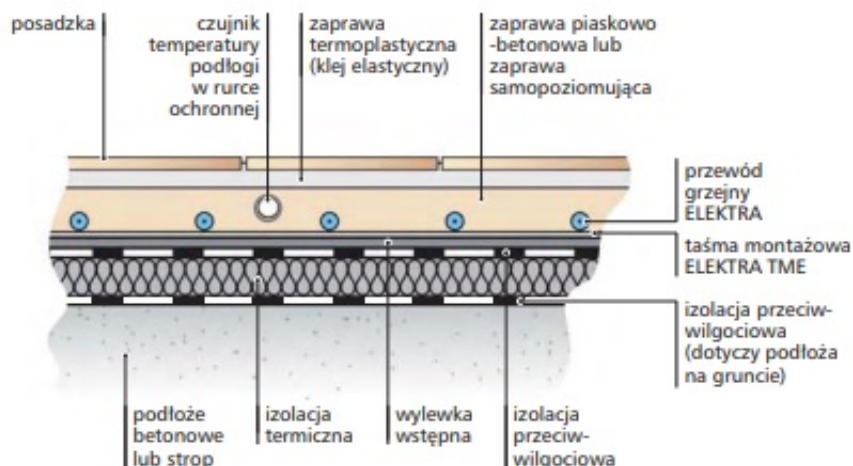
Przewód grzejny mocujemy do siatki stalowej za pomocą opasek zaciskowych lub miękkiego drutu wiązałkowego.



Przekrój podłogi



W przypadku gdy na warstwie izolacji termicznej zostanie wykonana wylewka wstępna, do mocowania przewodu grzejnego można zastosować taśmę montażową ELEKTRA TME.



Przekrój podłogi przy zastosowaniu taśmy montażowej ELEKTRA TME

Po rozłożeniu przewodów instalujemy czujnik temperatury podłogi i zalewamy całą powierzchnię zaprawą piaskowo-betonową o grubości min. 50mm. Zamiast zaprawy piaskowo-betonowej można użyć zaprawy samopoziomującej. Należy zwrócić szczególną uwagę na to, aby początek i koniec przewodu grzejnego (czarne złącza) oraz przewód grzejny były całkowicie zatopione w zaprawie.

Systemy zewnętrzne:

Przewody lub maty grzejne układa się:

- w warstwie podsypki piaskowej lub suchego betonu, na której układana będzie kostka brukowa, płyty betonowe lub asfalt
- bezpośrednio w betonie
- bezpośrednio w asfalcie (tylko TuffTec™)

W celu unieruchomienia przewodów grzejnych i zachowania stałych, wyliczonych odstępów, należy zastosować stalową taśmę montażową ELEKTRA TMS (w podsypkach piaskowych, w asfalcie) lub aluminiową taśmę montażową ELEKTRA TME (w betonie). Do mocowania przewodu można również wykorzystać siatkę montażową o oczkach 5 x 5cm z drutu o średnicy \varnothing 2mm.

Nawierzchnie z kostki brukowej, płyt betonowych lub asfaltu:

Utwardzony podkład pokrywa się warstwą piasku lub suchego betonu. W takim podłożu układa się przewody grzejne ELEKTRA VC/VCD/TuffTec lub maty grzejne ELEKTRA SnowTec/TuffTec. Przewody zasilające należy doprowadzić bezpośrednio do tablicy zasilającej. Cały obszar grzejny należy ponownie pokryć ubitym piaskiem. Etapem końcowym jest ułożenie wybranej nawierzchni.

W nawierzchniach z betonu zbrojonego przewody grzejne należy mocować do zbrojenia płyty żelbetowej. Taki sposób mocowania chroni przewody przed uszkodzeniami mechanicznymi podczas wylewania i wibrowania betonu. Włączenie instalacji może nastąpić po całkowitym związaniu betonu, tj. po 30 dniach.

Pliki do pobrania

- >> [Instrukcja montażu](#)
- >> [Karta katalogowa](#)
- >> [Deklaracja zgodności](#)