

Link do produktu: <https://sklepelektra.pl/kabel-samoregulujacy-elektra-selftec-167-dl-7m-230v-p-291.html>



Kabel samoregulujący ELEKTRA SelfTec 16/7 dł. 7m, 230V

Cena	301,00 zł
Dostępność	Dostępny
Czas wysyłki	1 - 7 dni
Numer katalogowy	eleSelfTec-16-7
Kod producenta	SelfTec 16/7
Producent	ELEKTRA Sp. J.

Opis produktu

Samoregulujące Przewody Grzejne ELEKTRA SelfTec są gotowymi do układania elementami grzejnymi. Składają się z przewodu grzejnego zakończonego przewodem zasilającym z hermetyczną wtyczką. System ochrony przeciwzamrazaniowej elementów podatnych na uszkodzenia wywołane niską temperaturą np. rury, rynny, rury spustowe, zawory, siłowniki i inne.

Dane techniczne:

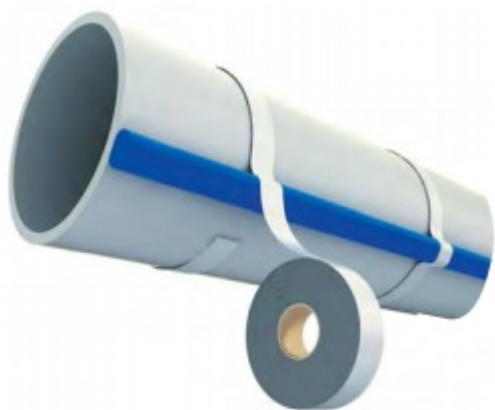
Moc jednostkowa (+10°C): 16 W/m
Moc kabla (+10°C): 112W
Napięcie zasilania: 230 V ~ 50/60 Hz
Wymiar zewnętrzny przewodu: ~ 6 x 9 mm
Min. temperatura instalowania: -25°C
Max. temperatura pracy: +65°C
Max. temperatura ekspozycji: +65°C (w stanie wyłączonym)
Przewody przyłączeniowe: 1 x 3 m 3 x 0,75 mm lub 3 x 1,0 mm z wtyczką
Rodzaj przewodu grzejnego: samoregulujący, zasilany jednostronnie
Ekran przewodu grzejnego: 100% pokrycia, folia AL/PET, opłot z ocynowanych drutów miedzianych
Żyła: miedź ocynowana 2 x 0,6 mm
Izolacja: modyfikowana poliolefina
Powłoka zewnętrzna: bezhalogenowa poliolefina, odporna na UV
Min. promień gięcia przewodu: 3,5 D
Wytrzymałość na ściskanie: > 1500 N
Wytrzymałość na rozciąganie: > 300 N
Certyfikaty wyrobu: EAC
Certyfikacja systemu wg ISO 9001: IQNET, PCBC
Wyrób oznakowany: CE

Opakowanie zawiera:

- przewód grzejny ELEKTRA SelfTec ,
- samoklejącą taśmę montażową 5 lub 10m,
- kartę gwarancyjną,
- obszerną broszurę/instrukcję montażu.

Instrukcja montażu

Przewody grzejne mogą być układane pojedynczo wzdłuż rurociągu, wielokrotnie wzdłuż rurociągu lub spiralnie. Sposób montażu jest uzależniony między innymi od średnicy rurociągu, ilości odgałęzień itp. Przewody należy mocować do rurociągu, co ok. 30cm, używając samoprzylepnej taśmy montażowej odpornej na wysokie temperatury (np. taśmy z włókna szklanego). Nie wolno używać drutu lub opasek kablowych, które mogą uszkodzić przewód. Po przymocowaniu przewód grzejny należy okleić na całej długości samoprzylepną taśmą aluminiową (gr. min. 0,06mm, szer. ok. 50mm), która ułatwia zarówno odbiór ciepła z przewodu jak i przekazywanie ciepła do rurociągu. Ponadto taśma aluminiowa uniemożliwia wciśnięcie przewodu w izolację termiczną i tym samym zabezpiecza go przed ewentualnym przegrzaniem. Rury z tworzywa sztucznego należy przed ułożeniem przewodów grzejnych okleić taśmą aluminiową. Poprawia ona oddawanie ciepła i chroni rurę przed miejscowym przegrzaniem. Układając przewody grzejne należy pamiętać, aby nie przechodziły przez ostre krawędzie. Przewody samoregulujące mogą się krzyżować, co znacznie ułatwia układanie przewodu na zaworach i kołnierzach.



Montaż przewodu na rurze metalowej



Montaż przewodu na rurze z tworzywa sztucznego



Pliki do pobrania

- >> [Instrukcja montażu](#)
- >> [Karta katalogowa](#)
- >> [Deklaracja zgodności](#)